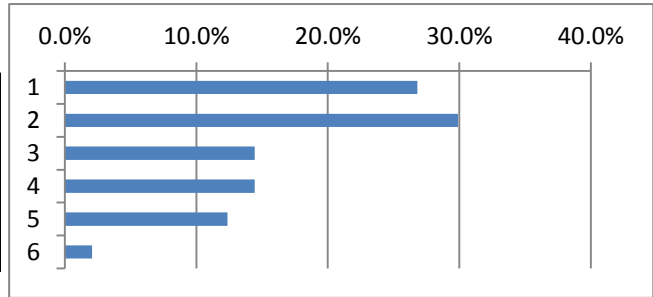


「保谷こもれびホール貸出施設に関するアンケート」集計結果報告

配布枚数	135	回答者数	97	回答率	71.9%
配布期間	平成30年8月1日(水)～平成30年9月30日(日)				
対象	保谷こもれびホール施設利用者 / アンケートは施設利用時、抽選会で配布				

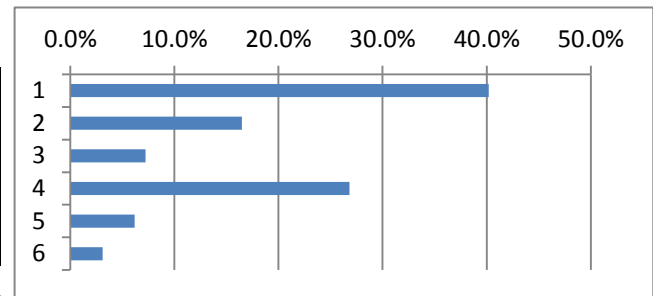
<問1>利用施設

①	メインホール	26	26.8%
②	小ホール	29	29.9%
③	リハーサル室	14	14.4%
④	音楽練習室	14	14.4%
⑤	会議室	12	12.4%
⑥	無回答	2	2.1%



<問2>利用目的

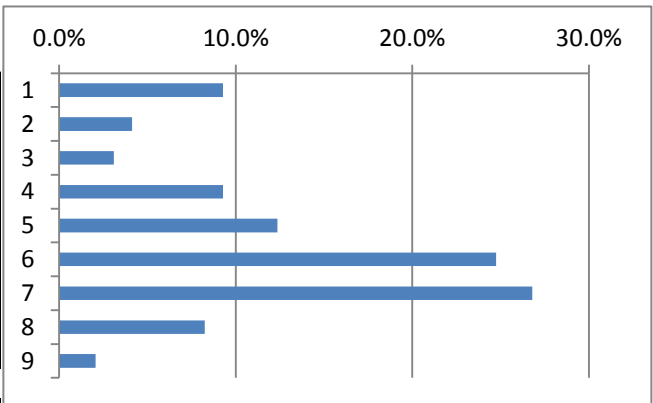
①	催事の開催	39	40.2%
②	サークル活動	16	16.5%
③	会議・会合	7	7.2%
④	練習	26	26.8%
⑤	その他	6	6.2%
⑥	無回答	3	3.1%



【(5)内訳】 フィットネス、放課後デイサービスの活動、撮影、映画会、録音、説明会

<問3>利用頻度

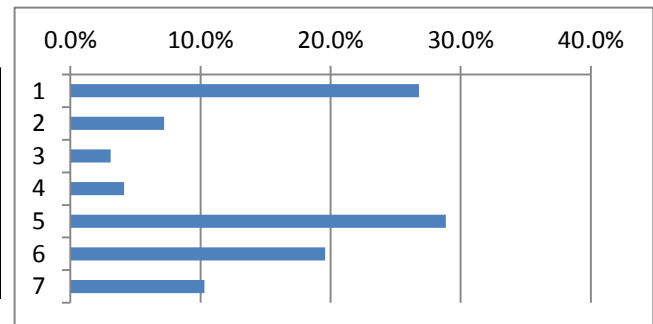
①	初めての利用	9	9.3%
②	週に1回程度	4	4.1%
③	週に2回以上	3	3.1%
④	月に1回程度	9	9.3%
⑤	月に2、3回程度	12	12.4%
⑥	年に数回程度	24	24.7%
⑦	年に1回程度	26	26.8%
⑧	その他	8	8.2%
⑨	無回答	2	2.1%



【(8)内訳】 2年に1回、1年半に1回、年3回

<問4>利用経緯

①	利用者からの紹介	26	26.8%
②	公的機関からの紹介	7	7.2%
③	市の広報誌を見て	3	3.1%
④	こもれびホールの広報誌を見て	4	4.1%
⑤	こもれびホールのHPを見て	28	28.9%
⑥	その他	19	19.6%
⑦	無回答	10	10.3%

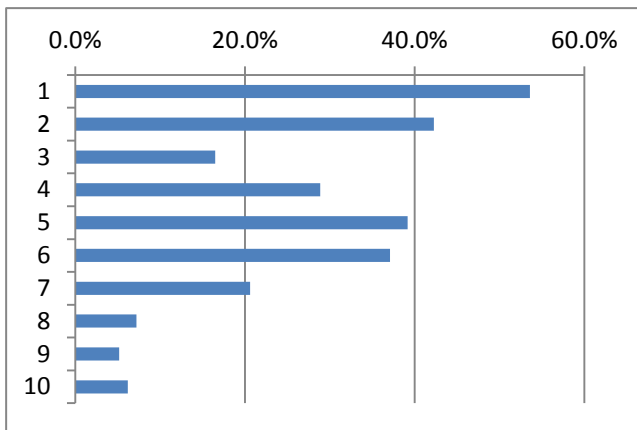


【(6)内訳】 当初から、近いので色々なイベントに参加して、毎年利用、

地元でホールを建てる市民活動に関わり、最初から文化祭や定演を開催していた、近所だから、昔から知っている、市内でイベントをする時の集まる人数にマッチしている、西東京市教育委員会より

〈問5〉施設を利用いただく上で重視する点(複数回答可)

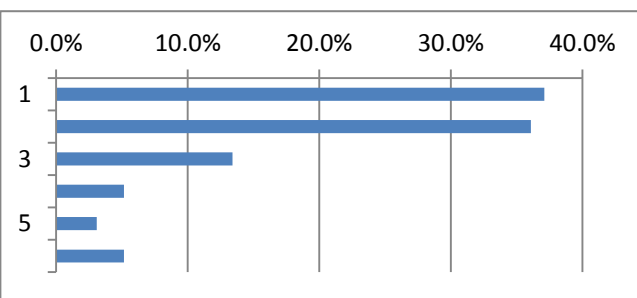
①	料金の安さ	52	53.6%
②	予約の取りやすさ	41	42.3%
③	予約方法のわかりやすさ	16	16.5%
④	スタッフの対応	28	28.9%
⑤	交通・アクセスの便利さ	38	39.2%
⑥	設備・備品の充実	36	37.1%
⑦	館内の印象	20	20.6%
⑧	周辺環境	7	7.2%
⑨	その他	5	5.2%
⑩	無回答	6	6.2%



【(9)内訳】 設備のよさ、ティンパニやバスドラムがある、ホールの大きさ、市内小学校の中心にあること、音響の良さ

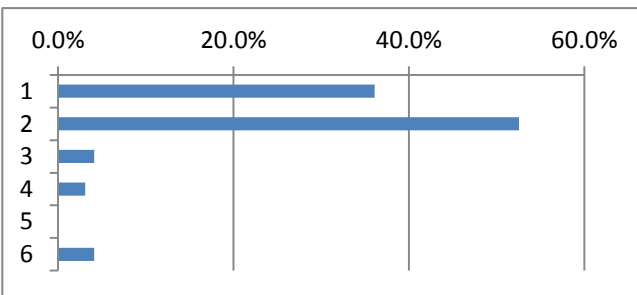
〈問6〉利用する際の手続きや申請の方法について

①	非常にスムーズ	36	37.1%
②	まあまあスムーズ	35	36.1%
③	どちらともいえない	13	13.4%
④	やや苦労した	5	5.2%
⑤	非常に苦労した	3	3.1%
⑥	無回答	5	5.2%



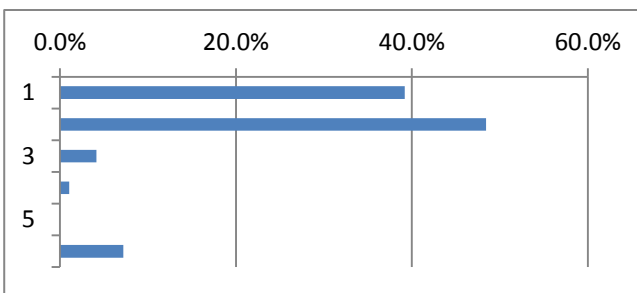
〈問7〉施設内の設備の使いやすさについて

①	非常に使いやすい	35	36.1%
②	まあまあ使いやすい	51	52.6%
③	どちらともいえない	4	4.1%
④	やや使いにくい	3	3.1%
⑤	非常に使いにくい	0	0.0%
⑥	無回答	4	4.1%



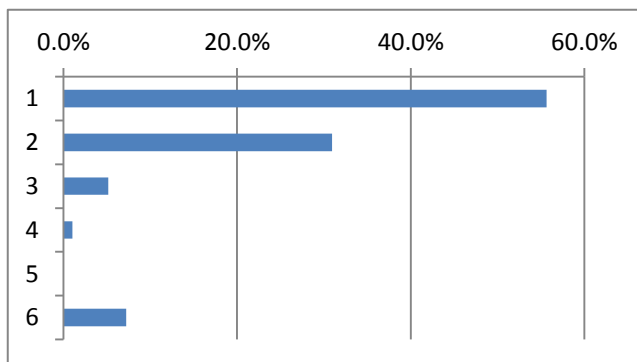
〈問8〉満足度

①	非常に満足	38	39.2%
②	まあまあ満足	47	48.5%
③	どちらともいえない	4	4.1%
④	やや不満	1	1.0%
⑤	非常に不満	0	0.0%
⑥	無回答	7	7.2%



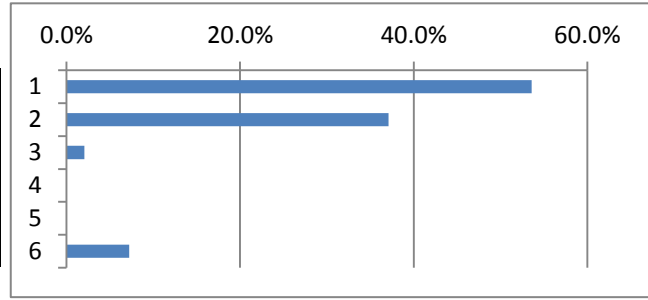
〈問9〉スタッフの対応

①	非常に満足	54	55.7%
②	まあまあ満足	30	30.9%
③	どちらともいえない	5	5.2%
④	やや不満	1	1.0%
⑤	非常に不満	0	0.0%
⑥	無回答	7	7.2%



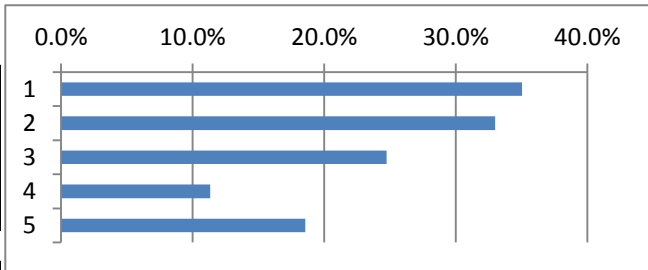
<問10>今後も利用したいか

①	是非利用したい	52	53.6%
②	利用したい	36	37.1%
③	どちらともいえない	2	2.1%
④	あまり利用したくない	0	0.0%
⑤	利用したくない	0	0.0%
⑥	無回答	7	7.2%



<問11>当施設以外の主な活動場所(複数回答可)

①	市内の公共施設	34	35.1%
②	市外の公共施設	32	33.0%
③	民間施設	24	24.7%
④	その他	11	11.3%
⑤	無回答	18	18.6%

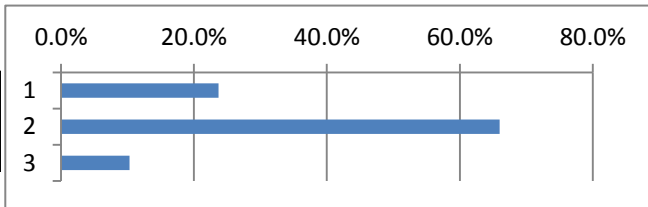


【(4)内訳】 個人で借りているスタジオ、学校、自宅、新国立劇場、ウエスト川越、所沢ミュージズ、東村山中央公民館、和光市民センター

<問14>お客さま(施設利用者)について

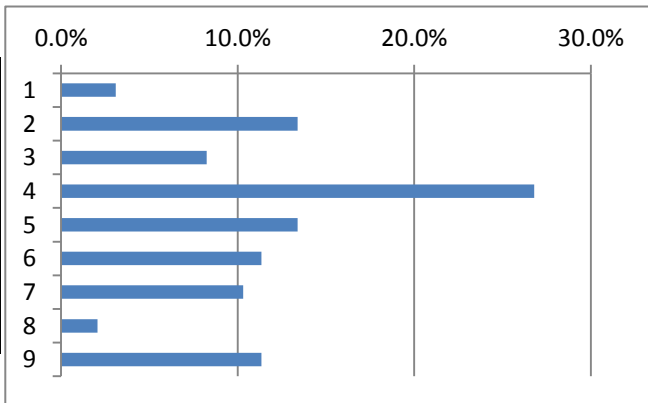
○性別

①	男性	23	23.7%
②	女性	64	66.0%
③	無回答	10	10.3%



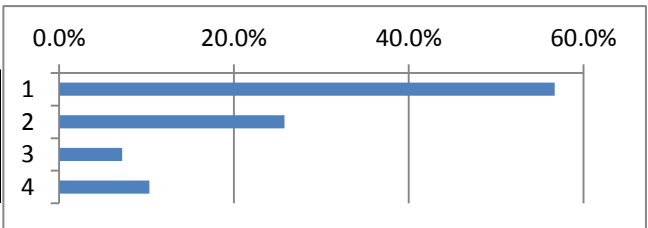
○年齢

①	10代	3	3.1%
②	20代	13	13.4%
③	30代	8	8.2%
④	40代	26	26.8%
⑤	50代	13	13.4%
⑥	60代	11	11.3%
⑦	70代	10	10.3%
⑧	80代以上	2	2.1%
⑨	無回答	11	11.3%



○お住まい

①	西東京市内	55	56.7%
②	西東京市外	25	25.8%
③	東京都以外	7	7.2%
④	無回答	10	10.3%



【(2)内訳】 小平市、武蔵野市、清瀬市、三鷹市、東久留米市、杉並区、新宿区、品川区、台東区、板橋区、練馬区