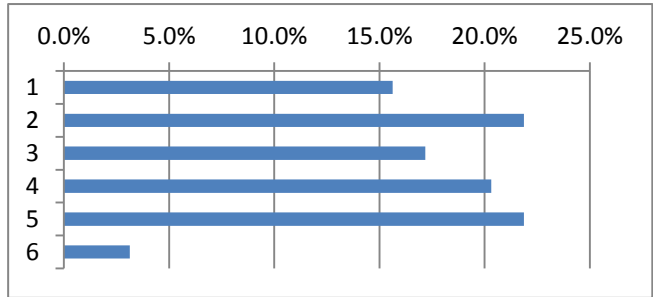


「保谷こもれびホール貸出施設に関するアンケート」集計結果報告

配布枚数	114	回答者数	64	回答率	56.1%
配布期間	平成29年1月4日(水)～平成29年2月28日(火)				
対象	保谷こもれびホール施設利用者 / アンケートは施設利用時、抽選会で配布				

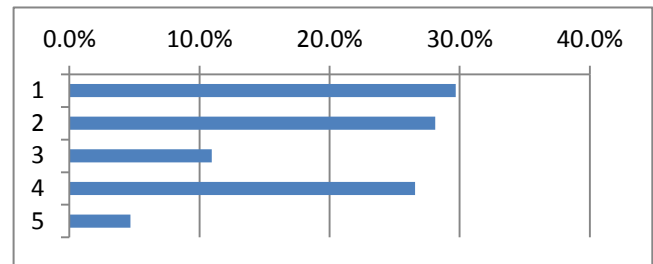
<問1>利用施設

①	メインホール	10	15.6%
②	小ホール	14	21.9%
③	リハーサル室	11	17.2%
④	音楽練習室	13	20.3%
⑤	会議室	14	21.9%
⑥	無回答	2	3.1%



<問2>利用目的

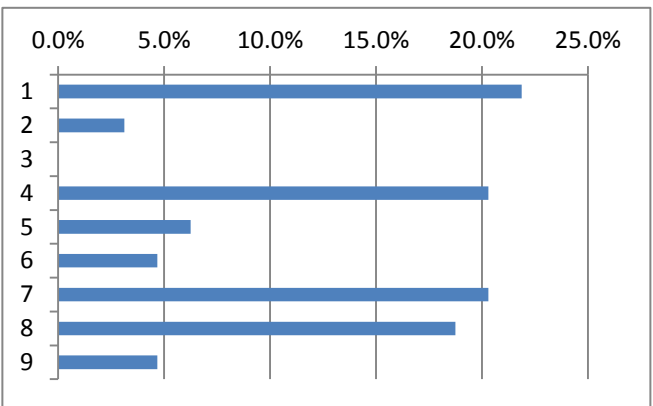
①	催事の開催	19	29.7%
②	サークル活動	18	28.1%
③	会議・会合	7	10.9%
④	その他	17	26.6%
⑤	無回答	3	4.7%



【④内訳】 ピアノ練習、吹奏楽練習、弦楽四重奏練習、説明会、下見、相談会、リハーサル、寒修行、パーティー、歌とピアノの合わせ、音楽練習、整理収納講座

<問3>利用頻度

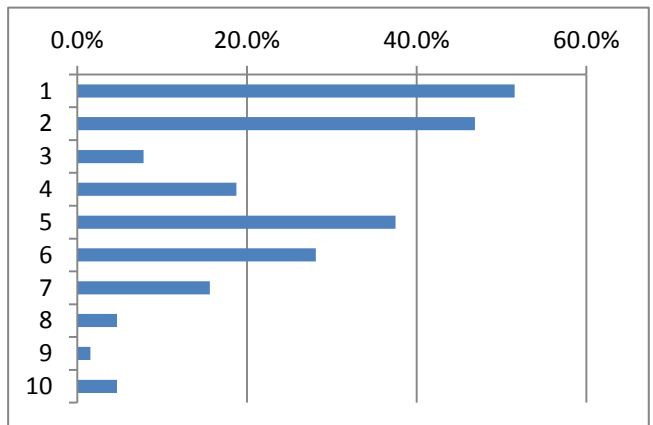
①	初めての利用	14	21.9%
②	週に1～2回程度	2	3.1%
③	週に3回以上	0	0.0%
④	月に1回程度	13	20.3%
⑤	3ヶ月に1回程度	4	6.3%
⑥	半年に1回程度	3	4.7%
⑦	年に1回程度	13	20.3%
⑧	その他	12	18.8%
⑨	無回答	3	4.7%



【⑧内訳】 2ヶ月に1回、3回目、月に2回、5年前
月に3～4回、年に5日、月に2～3回

<問4>施設を利用いただく上で重視する点(複数回答可)

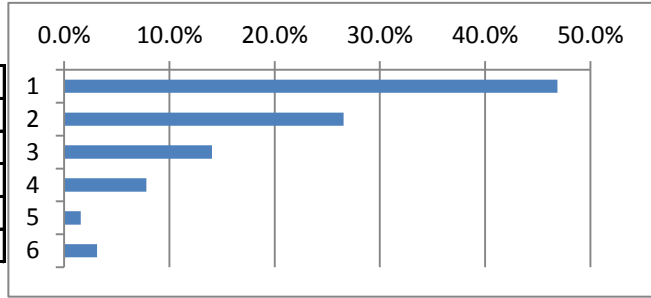
①	料金の安さ	33	51.6%
②	予約の取りやすさ	30	46.9%
③	予約方法のわかりやすさ	5	7.8%
④	スタッフの対応	12	18.8%
⑤	交通・アクセスの便利さ	24	37.5%
⑥	設備・備品の充実	18	28.1%
⑦	館内の印象	10	15.6%
⑧	周辺環境	3	4.7%
⑨	その他	1	1.6%
⑩	無回答	3	4.7%



【⑨内訳】 キャパの広さ、スクリーンの画質と音響の良さ

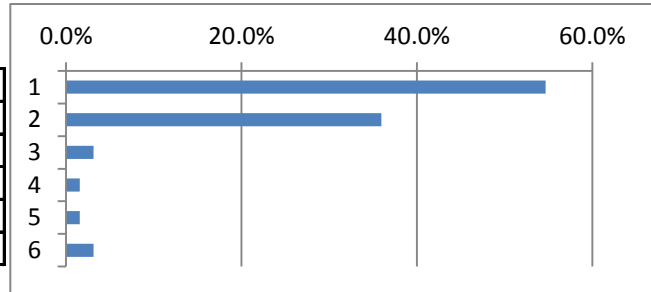
＜問5＞利用する際の手続きや申請の方法について

①	非常にスムーズ	30	46.9%
②	まあまあスムーズ	17	26.6%
③	どちらともいえない	9	14.1%
④	やや苦労した	5	7.8%
⑤	非常に苦労した	1	1.6%
⑥	無回答	2	3.1%



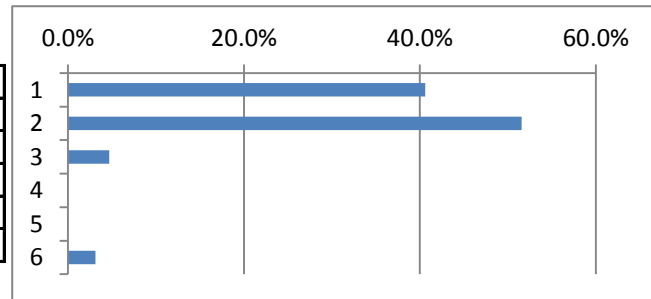
＜問6＞施設内の設備の使いやすさについて

①	非常に使いやすい	35	54.7%
②	まあまあ使いやすい	23	35.9%
③	どちらともいえない	2	3.1%
④	やや使いにくい	1	1.6%
⑤	非常に使いにくい	1	1.6%
⑥	無回答	2	3.1%



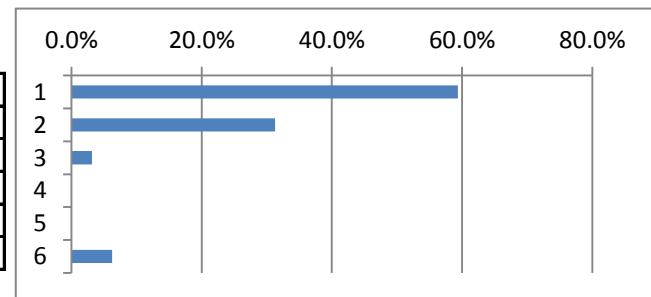
＜問7＞満足度

①	非常に満足	26	40.6%
②	まあまあ満足	33	51.6%
③	どちらともいえない	3	4.7%
④	やや不満	0	0.0%
⑤	非常に不満	0	0.0%
⑥	無回答	2	3.1%



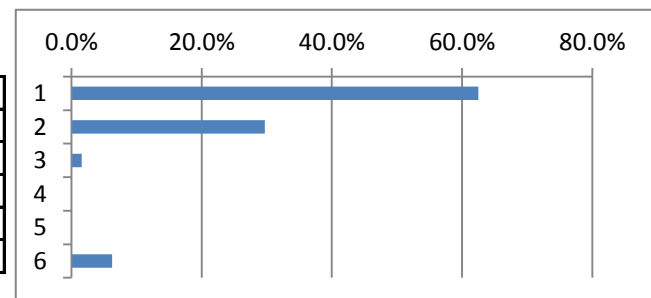
＜問8＞スタッフの対応

①	非常に満足	38	59.4%
②	まあまあ満足	20	31.3%
③	どちらともいえない	2	3.1%
④	やや不満	0	0.0%
⑤	非常に不満	0	0.0%
⑥	無回答	4	6.3%



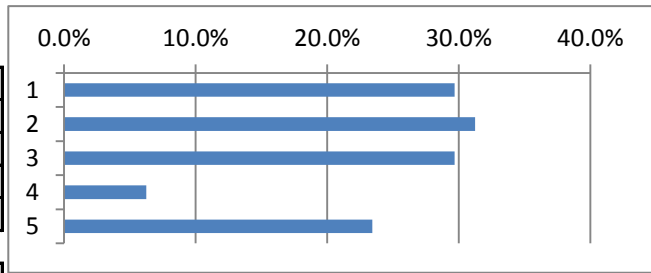
＜問9＞今後も利用したいか

①	是非利用したい	40	62.5%
②	利用したい	19	29.7%
③	どちらともいえない	1	1.6%
④	あまり利用したくない	0	0.0%
⑤	利用したくない	0	0.0%
⑥	無回答	4	6.3%



<問10>当施設以外の主な活動場所(複数回答可)

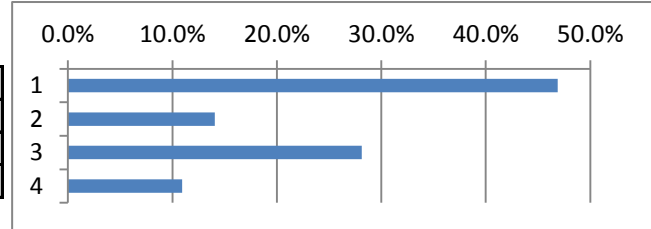
①	市内の公共施設	19	29.7%
②	市外の公共施設	20	31.3%
③	民間施設	19	29.7%
④	その他	4	6.3%
⑤	無回答	15	23.4%



【④内訳】ゆめりあホール、自分の稽古場、各公民館

<問11>西東京市公共施設予約システムについて
こもれびホールにロビー端末が必要か必要でないか

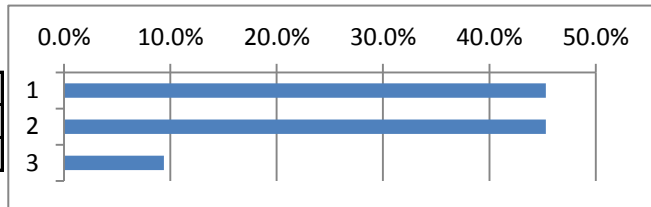
①	必要だと思う	30	46.9%
②	必要ではない	9	14.1%
③	どちらでもない	18	28.1%
④	無回答	7	10.9%



<問12>お客さま(施設利用者)について

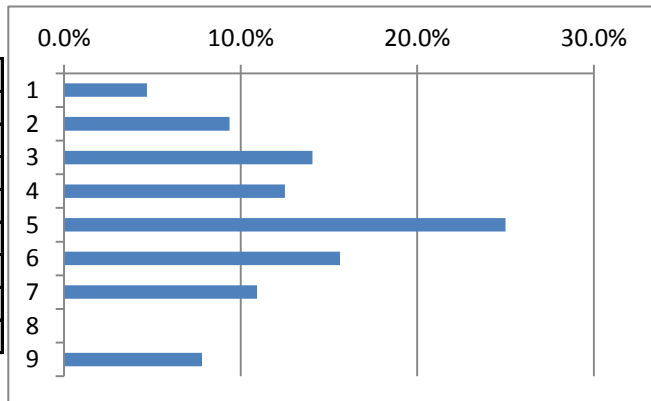
○性別

①	男性	29	45.3%
②	女性	29	45.3%
③	無回答	6	9.4%



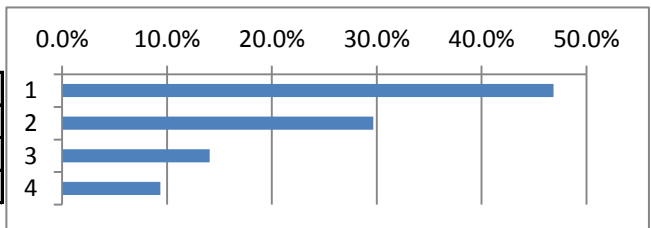
○年齢

①	10代	3	4.7%
②	20代	6	9.4%
③	30代	9	14.1%
④	40代	8	12.5%
⑤	50代	16	25.0%
⑥	60代	10	15.6%
⑦	70代	7	10.9%
⑧	80代以上	0	0.0%
⑨	無回答	5	7.8%



○お住まい

①	西東京市内	30	46.9%
②	西東京市外	19	29.7%
③	東京都以外	9	14.1%
④	無回答	6	9.4%



【②内訳】小金井市、東久留米市、武蔵野市、練馬区、立川市、北区、八王子市、東村山市