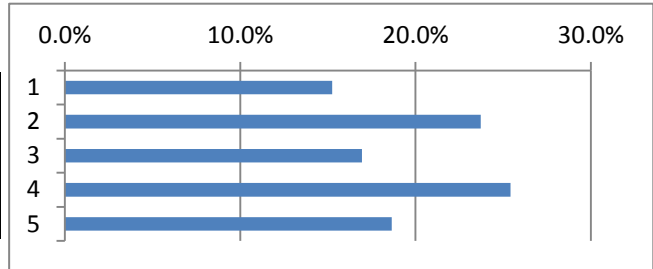


「保谷こもれびホール貸出施設に関するアンケート」集計結果報告

配布枚数	136	回答者数	59	回答率	43.4%
配布期間	平成28年6月1日(水)～平成28年7月31日(日)				
対象	保谷こもれびホール施設利用者 / アンケートは施設利用時、抽選会で配布				

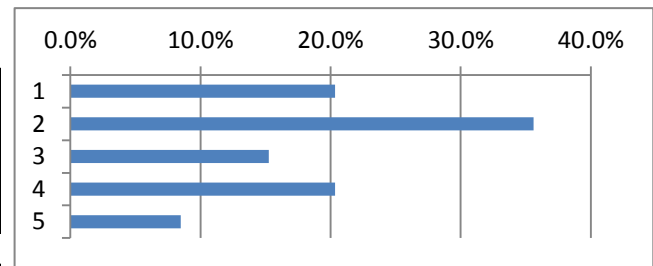
<問1>利用施設

①	メインホール	9	15.3%
②	小ホール	14	23.7%
③	リハーサル室	10	16.9%
④	音楽練習室	15	25.4%
⑤	会議室	11	18.6%



<問2>利用目的

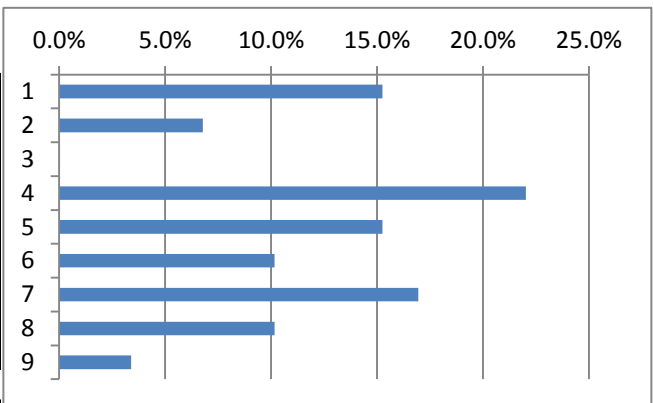
①	催事の開催	12	20.3%
②	サークル活動	21	35.6%
③	会議・会合	9	15.3%
④	その他	12	20.3%
⑤	無回答	5	8.5%



【④内訳】練習、講座、説明会、講習会、リハーサル

<問3>利用頻度

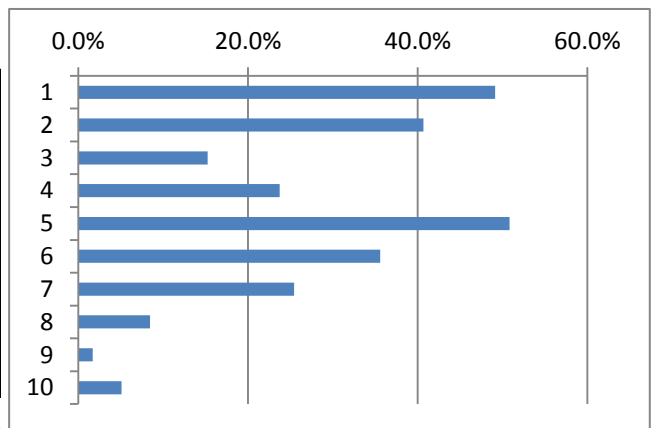
①	初めての利用	9	15.3%
②	週に1～2回程度	4	6.8%
③	週に3回以上	0	0.0%
④	月に1回程度	13	22.0%
⑤	3ヶ月に1回程度	9	15.3%
⑥	半年に1回程度	6	10.2%
⑦	年に1回程度	10	16.9%
⑧	その他	6	10.2%
⑨	無回答	2	3.4%



【⑧内訳】月に2～3回、2年に一度、期間に3回

<問4>施設を利用いただく上で重視する点(複数回答可)

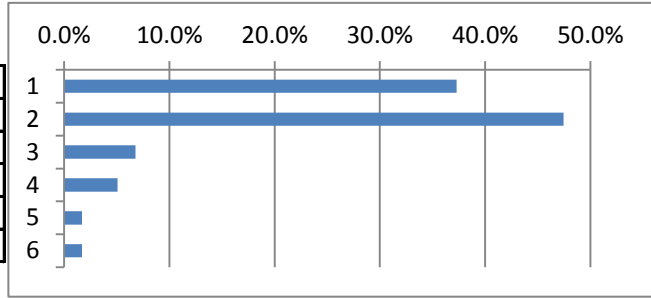
①	料金の安さ	29	49.2%
②	予約の取りやすさ	24	40.7%
③	予約方法のわかりやすさ	9	15.3%
④	スタッフの対応	14	23.7%
⑤	交通・アクセスの便利さ	30	50.8%
⑥	設備・備品の充実	21	35.6%
⑦	館内の印象	15	25.4%
⑧	周辺環境	5	8.5%
⑨	その他	1	1.7%
⑩	無回答	3	5.1%



【⑨内訳】市民が活動する上で市内唯一の様々な条件が整っている。

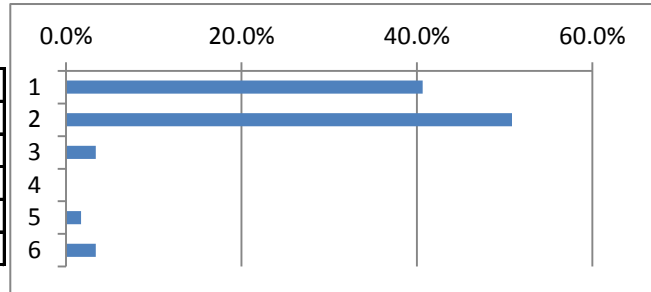
<問5>利用する際の手続きや申請の方法について

①	非常にスムーズ	22	37.3%
②	まあまあスムーズ	28	47.5%
③	どちらともいえない	4	6.8%
④	やや苦勞した	3	5.1%
⑤	非常に苦勞した	1	1.7%
⑥	無回答	1	1.7%



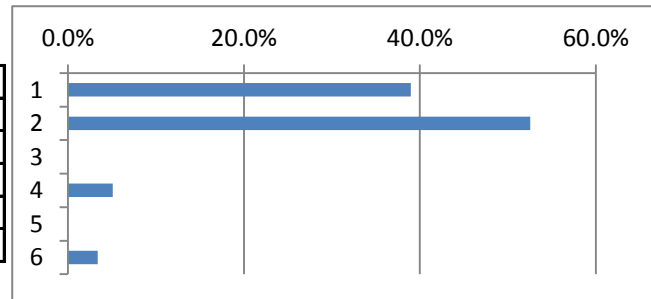
<問6>施設内の設備の使いやすさについて

①	非常に使いやすい	24	40.7%
②	まあまあ使いやすい	30	50.8%
③	どちらともいえない	2	3.4%
④	やや使いにくい	0	0.0%
⑤	非常に使いにくい	1	1.7%
⑥	無回答	2	3.4%



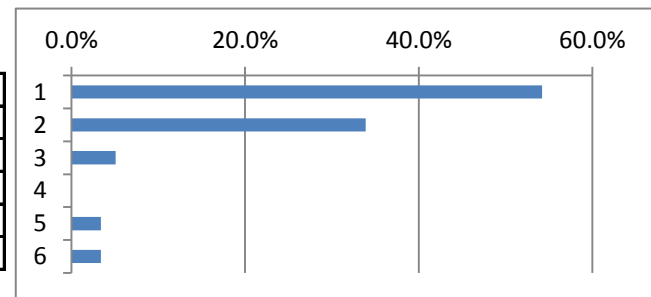
<問7>満足度

①	非常に満足	23	39.0%
②	まあまあ満足	31	52.5%
③	どちらともいえない	0	0.0%
④	やや不満	3	5.1%
⑤	非常に不満	0	0.0%
⑥	無回答	2	3.4%



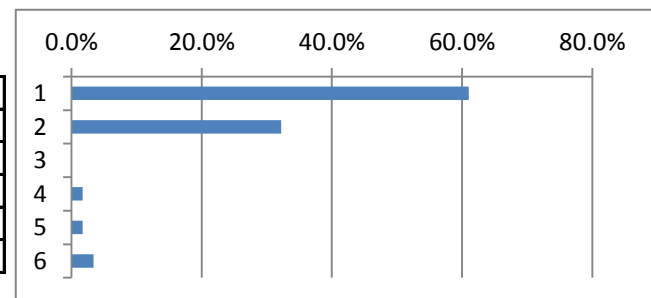
<問8>スタッフの対応

①	非常に満足	32	54.2%
②	まあまあ満足	20	33.9%
③	どちらともいえない	3	5.1%
④	やや不満	0	0.0%
⑤	非常に不満	2	3.4%
⑥	無回答	2	3.4%



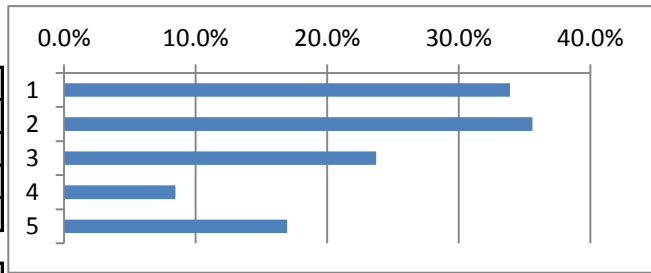
<問9>今後も利用したいですか？

①	是非利用したい	36	61.0%
②	利用したい	19	32.2%
③	どちらともいえない	0	0.0%
④	あまり利用したくない	1	1.7%
⑤	利用したくない	1	1.7%
⑥	無回答	2	3.4%



<問10>当施設以外の主な活動場所(複数回答可)

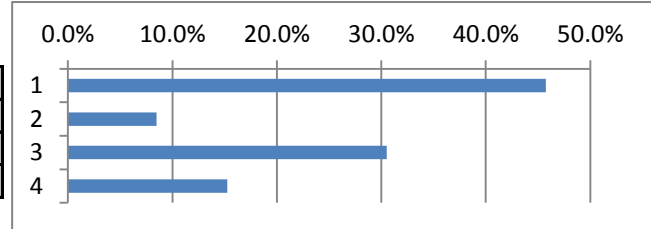
①	市内の公共施設	20	33.9%
②	市外の公共施設	21	35.6%
③	民間施設	14	23.7%
④	その他	5	8.5%
⑤	無回答	10	16.9%



【④内訳】 学内の教室、全国のコンサートホール、パルコカルチャー

<問11>西東京市公共施設予約システムについて
こもれびホールにロビー端末が必要か必要でないか

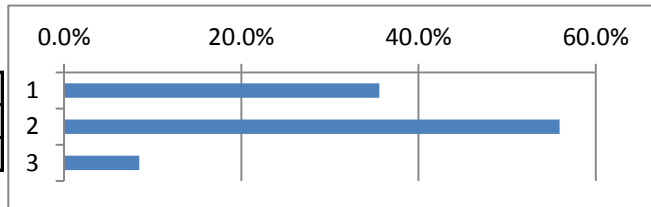
①	必要だと思う	27	45.8%
②	必要ではない	5	8.5%
③	どちらでもない	18	30.5%
④	無回答	9	15.3%



<問12>お客さま(施設利用者)について

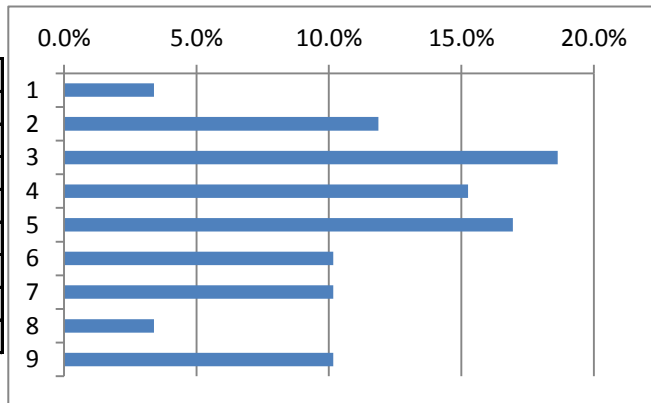
○性別

①	男性	21	35.6%
②	女性	33	55.9%
③	無回答	5	8.5%



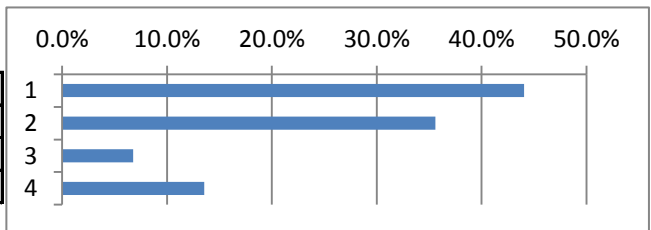
○年齢

①	10代	2	3.4%
②	20代	7	11.9%
③	30代	11	18.6%
④	40代	9	15.3%
⑤	50代	10	16.9%
⑥	60代	6	10.2%
⑦	70代	6	10.2%
⑧	80代以上	2	3.4%
⑨	無回答	6	10.2%



○お住まい

①	西東京市内	26	44.1%
②	西東京市外	21	35.6%
③	東京都以外	4	6.8%
④	無回答	8	13.6%



【②内訳】 小金井市、小平市、清瀬市、国分寺市、東村山市、板橋区、三鷹市、東久留米市、練馬区、調布市